


Gemeinsam.
Wertorientiert.
Fortschrittlich.

Willkommen bei GWF





Seit 1899 ist GWF in Luzern verwurzelt. Auch 120 Jahre später sind Innerschweizer Erfindungsgeist und Beharrlichkeit Teil unserer DNA.

« Unser Team möchte
Ihren Erfolg. »

Urs Imholz, Geschäftsführer GWF Schweiz

WILLKOMMEN BEI GWF

Seit 1899 stellt GWF innovative Messgeräte für wertvolle Ressourcen her. Mit unserem Stammsitz gehört die GWF seitdem zu Luzern, einer beschaulichen und doch weltbekannten Stadt in der Innerschweiz. Wie unsere Heimatstadt gehören wir mit unseren rund zweihundert Mitarbeitenden sicher nicht zu den «Grossen». Ähnlich wie Luzern – der Kleinstadt mit Weltruhm – möchten wir Sie auch nicht durch Grösse beeindrucken, sondern anders begeistern. Getreu unseren Unternehmenszielen «Gemeinsam. Wertorientiert. Fortschrittlich.» setzen wir auf Leistung im Team, Nachhaltigkeit und Zukunftsorientierung.

Auf den folgenden Seiten möchten wir Ihnen unsere Unternehmung und einen Teil unseres Teams vorstellen. Wir würden uns freuen, Sie einmal persönlich durch unsere R&D Abteilung, Fertigung, Testlabore und Ingenieurbüros zu führen und Ihnen unsere Leistungsbereitschaft in Projekten zu belegen.

Besuchen Sie uns gerne an einem unserer Standorte, wir sind bereit für eine langfristige, partnerschaftliche Zusammenarbeit.

Ihre GWF Familie

| | | |
|------------|-----------|--------------------------|
| Seite 06 → | 01 | NACHHALTIGKEIT |
| Seite 10 → | 02 | LEISTUNGEN |
| Seite 16 → | 03 | SERVICE |
| Seite 20 → | 04 | PRODUKTION |
| Seite 24 → | 05 | ENTWICKLUNG & INNOVATION |
| Seite 28 → | 06 | GWF ALS ARBEITGEBER |

2 000 000

Jahresproduktion GWFcoder®

Unsere GWFencoder® Technologie ist weltweit im Einsatz und wird jährlich millionenfach verbaut. Führende Versorger und Systemintegratoren setzen auf die verlässliche, batterie-lose mechatronische Zählwerklösung mit serieller Schnittstelle.

24



Multikulti – bei GWF arbeiten 24 Nationalitäten

Wir sind stolz auf unsere Vielfalt und auf die zahlreichen Perspektiven in unseren Teams. Als Schweizer Familienunternehmen mit weltweiter Präsenz stehen wir für weltoffene und partnerschaftliche Grundwerte.

1. Luzern/Schweiz

Zentrale mit Vertrieb, Produktion, R&D und Administration für das gesamte GWF Sortiment. Standort seit 1899.

2. Puidoux/Schweiz

Niederlassung für Vertrieb und Kundens Schulungen in der Westschweiz. Standort seit 1990.

3. Kaufbeuren/Deutschland

Hauptstandort für GWF's akustische Messprinzipien für grosse Durchflüsse mit Vertrieb, Produktion, R&D und Administration. Standort seit 2018.

4. Hannover/Deutschland

R&D Standort für akustische Messprinzipien. Standort seit 2018.

5. Thessaloniki/Griechenland

R&D Standort für Software-Entwicklung. Standort seit 2018.

6. Bedford/Grossbritannien

Vertriebs- und Servicezentrum. Gegründet im Jahr 2021.

7. Poznań/Polen

Vertriebs- und Servicezentrum. Gegründet im Jahr 2021.

8. Wien/Österreich

Vertriebs- und Servicezentrum. Gegründet im Jahr 2022.

9. USA/Florida

Vertriebs- und Servicezentrum. Gegründet im Jahr 2022.

Unsere Mitarbeitenden arbeiten mit modernsten Kommunikationsmitteln an neun Standorten. Virtuelle Teamräume und Videokonferenzen gehören für uns zur täglichen Arbeit.

9 Standorte

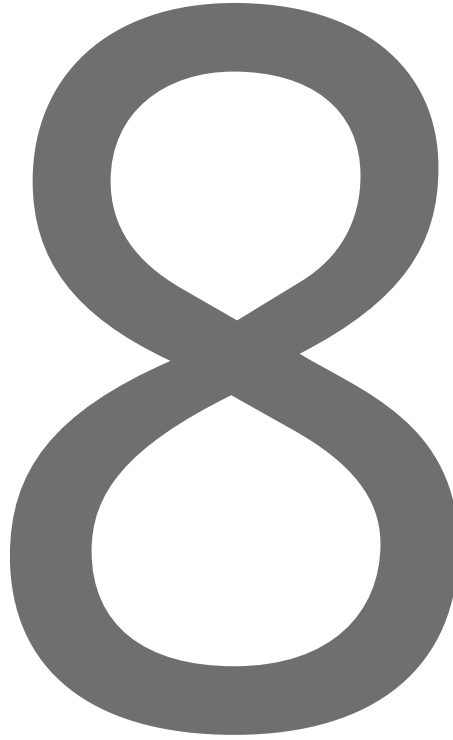
1899

GWF wurde 1899 als «Elster Apparatbau» in Luzern gegründet. «GWF» steht übrigens für Gas- und Wassermesserfabrik. Der neue Zusatz «MessSysteme» wurde in den frühen 2000er Jahren ergänzt.

Zahlen & Fakten

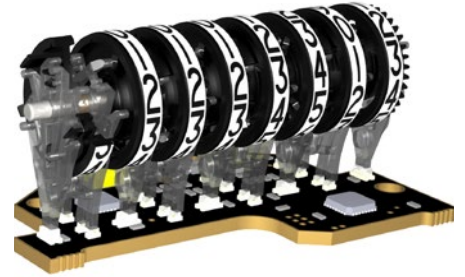
ISO 9001

Qualität steht bei der GWF ganz oben auf der Agenda. Wir investieren konsequent in unser Qualitätsmanagement, externe Zertifizierungen und interne Audits. Unser Qualitätsteam agiert autark, vollkommen unabhängig und durchdringt die gesamte Unternehmung entlang unserer Wertschöpfungslogik. Diese haben wir in unserem proprietären Arbeitssystem GFWorX zusammengefasst. GWF war übrigens immer ein Vorreiter in externen Zertifizierungen – wir waren 1992 eines der ersten Unternehmen unserer Branche mit einer ISO 9001 Zertifizierung.



Rollen

Die GWFcoder® Technologie setzt seit Jahren Massstäbe in Qualität und Kundennutzen. Das mechatronische, hochauflösende 8-Rollen-Zählwerk ist in zahlreichen Wasser- und Gaszählern unterschiedlicher Hersteller integriert und findet auch im Zeitalter vollelektronischer Messgeräte aufgrund klarer Kundenvorteile reissenden Absatz.



Mitarbeitende

Unsere Mitarbeitenden stehen im Mittelpunkt. Ohne sie wäre eine kundenorientierte, innovative und nachhaltige Weiterentwicklung unseres Unternehmens unmöglich. Wir bieten ihnen neben fairer Entlohnung zahlreiche zusätzliche Vorteile und langfristige Arbeitsverhältnisse mit Entwicklungsmöglichkeiten.



GWF 4D technology®

Zahlen und Fakten stehen nicht nur auf diesen zwei Seiten, sondern sind Bestandteil unserer täglichen Arbeit. Als innovativer Hersteller von Messsystemen sind die Datenwahrheit, die Datenklarheit und die Datenkommunikation die elementaren Erfolgsfaktoren unserer Produkte.

Die GWF 4D Technologie ist eine innovative Technologieentwicklung, die weltweit patentiert ist. Sie dient der hochpräzisen Messung von Durchfluss und besteht aus einer innovativen Ultraschallsignalverarbeitung, einem hochrobusten mechanischen Design,

performanter Elektronik und modularer Datenkommunikation. Die SONICO® Baureihe vereint alle Elemente der GWF 4D Technologie in einem hochpräzisen Messgerät für Frischwasser.

A man and a woman are jogging away from the camera on a gravel path that winds through a lush green valley. The woman is wearing a light green tank top and dark leggings, while the man is wearing a grey t-shirt and dark shorts. The background features rolling green hills, scattered trees with some autumn-colored foliage, and distant mountain ranges under a blue sky with wispy clouds. The overall scene is bright and scenic, suggesting a healthy and active lifestyle in nature.

NACHHALTIGKEIT

Schritt für Schritt
in eine bessere
Zukunft.



NACHHALTIGKEIT

01



« Nachhaltigkeit definieren wir bei GWF ganzheitlich. »

Erich Flühler, Vice President Commercial Excellence

Unsere Messgeräte leisten einen wesentlichen Beitrag zum verantwortungsvollen Umgang mit wertvollen Ressourcen und zeichnen sich durch eine ausgezeichnete Ökobilanz aus.

A blurred photograph of a document or presentation slide. The GWF logo is visible in blue, along with some other text and a blue header area. The background is out of focus, showing green leaves.

GWF

Der Umgang mit wertvollen Ressourcen ist eine gesellschaftliche Herausforderung, zu der wir mit unseren Technologien einen wesentlichen Beitrag leisten. Als Familienunternehmen mit über 120 Jahren Unternehmensgeschichte denken wir dabei nicht in Quartalsberichten, sondern langfristig. Dieses Denken schlägt sich in unserem Handeln nieder, denn als GWF investieren wir viel Geld und Herzblut in die Nachhaltigkeit unserer Unternehmung.

Wir streben nach langfristigen Partnerschaften auf Augenhöhe. Dafür optimieren wir unsere Prozesse und investieren in Qualität und Leistungsbereitschaft. Wir konzentrieren uns bereits beim Design unserer Lösungen auf die «Total Cost of Ownership» für unsere Kunden und Partner. Durch diesen Fokus entwickeln wir ein nachhaltiges und wertorientiertes Geschäftsmodell.

In Bezug auf unseren ökologischen Fussabdruck denken wir weit über das Recycling-Papier dieser Broschüre hinaus. Unsere Produkte sind nahezu 100% recyclebar und zeichnen sich durch eine sehr gute Ökobilanz aus, die wir kontinuierlich optimieren. Dazu gehört auch ein professionelles Lieferantemanagement, bei dem wir beispielsweise grossen Wert auf effiziente Transportwege legen.

Als Arbeitgeber sind wir stolz darauf, Menschen aus allen Bereichen der Gesellschaft von angelernter Kraft bis hin zum promovierten Ingenieur einen sicheren Arbeitsplatz zu bieten. Wir legen grossen Wert auf Vielfalt und Toleranz, durch die wir das Privileg von zahlreichen Perspektiven erhalten. Seit Jahrzehnten arbeiten wir mit Behindertenwerkstätten und Wiedereingliederungsprogrammen zusammen und leisten auch so einen wertvollen Beitrag für unsere Gesellschaft.



Nach langjährigem Einsatz im Feld, werden GWF Wasserzähler zurück genommen und nahezu vollständig recycelt.



Die GWF engagiert sich seit Jahren für die Eingliederung von Arbeitskräften in den ersten Arbeitsmarkt.

LEISTUNGEN

In unseren
Leistungen steckt
Leidenschaft.



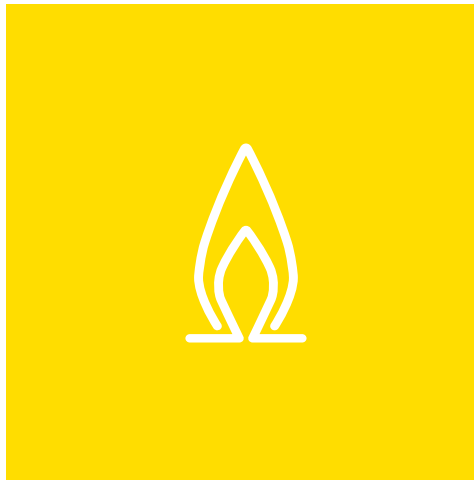


LEISTUNGEN

Wir sind Experten für die zuverlässige Erfassung, Kommunikation und Verarbeitung von Messdaten für die Verbrauchsabrechnung und Prozesssteuerung. Unsere Kunden haben neben dem Zugang zu einem breiten Technologie- und Produktportfolio persönliche Ansprechpartner für Fragen rund um die Systemintegration. Ebenfalls führen wir Projekte für unsere Kunden als Generalunternehmer und unterstützen sie von der Produktauswahl bis zur Installation und Inbetriebnahme der Messgeräte.

Gas

Neben Messgeräten für die Abrechnungsmessung verfügt GWF über ein abgerundetes Portfolio an mechatronischen und vollelektronischen Messgeräten und Reglern für alle Versorgungs- und Verteilungsanwendungen. Darüber hinaus ist GWF im Gasanlagenbau aktiv. Das Angebot umfasst Neubau, Revision und Modernisierung von Hoch- und Mitteldruck Gasanlagen.



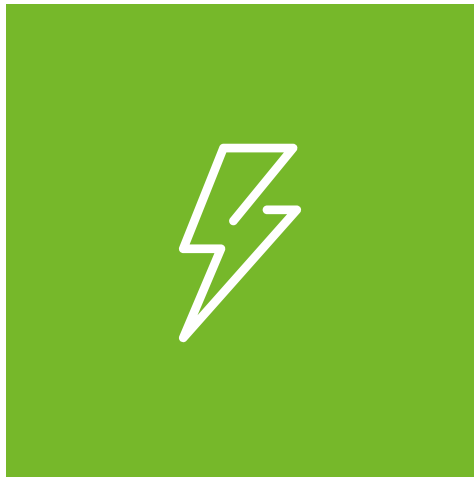
Wasser

Unsere Messgeräte für Wasser sind vielseitig. Von einer kleinen Versorgungsleitung mit 15 mm Durchmesser bis hin zur Durchflussmessung von 400 m breiten Flüssen: die GWF steht mit Produkt, Rat und Tat zur Seite. Als Technologien stehen mechanische, mechatronische und vollelektronische Messverfahren zur Verfügung. Alle smarten Produkte lassen sich flexibel in die Systemlandschaft der Kunden integrieren.



In der Strommessung ist GWF Vorreiter in der Umsetzung der Energiestrategie 2050. Die von uns verwendeten Messgeräte erfüllen nicht nur alle künftigen regulatorischen Anforderungen, sie sind ebenfalls in innovative Gesamtsysteme einbindbar. Als Generalunternehmer für Smart Meter Roll-out Projekte macht sich GWF gemeinsam mit einer Reihe etablierter Partnerunternehmen einen Namen.

Strom



Das Leistungsangebot in der Fernwärme umfasst neben der Lieferung von Wärmehählern und Rechenwerken auch eine Vielzahl von Serviceleistungen wie das Eichen und Kalibrieren von Messgeräten. Zudem unterstützen wir unsere Kunden bei der Auslegung von Messstellen sowie beim Zähler-tausch und der Inbetriebnahme.

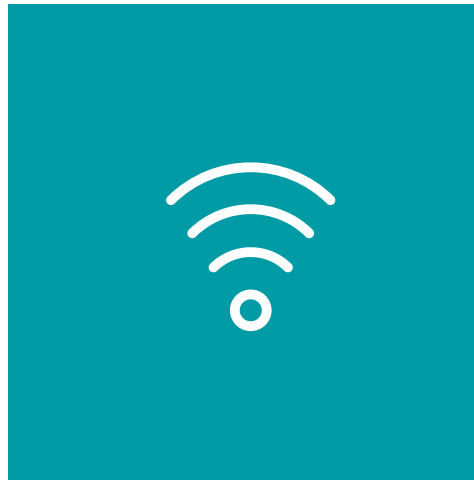
Fernwärme

« Unsere Leistungen gehen weit über Produkte hinaus. »

Markus Neuhaus, Geschäftsführer

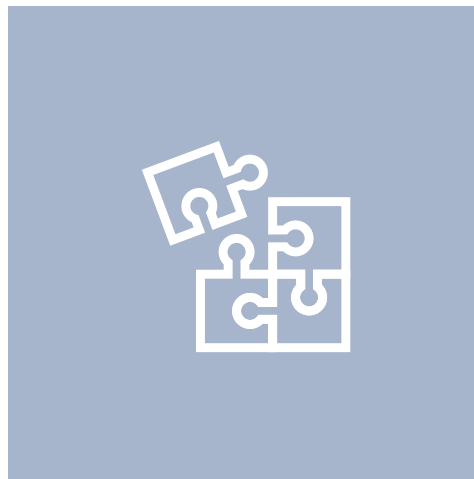
Gebäudetechnik

Die GWF Angebotspalette in der Gebäudetechnik umfasst die Verteil- und Abrechnungsmessung von Wasser und Wärme sowie ein Rundum-sorglos-Service von der Konzeption bis zur Inbetriebnahme und dem Messstellenbetrieb über unsere etablierten Partnerschaften.



IoT

Unsere IoT Lösungen bestehen durch hohe Innovationskraft und Robustheit. Die Messgeräte von GWF lassen sich neben Smart Metering Anwendungen auch nahtlos in modernste Smart City Anwendungen integrieren – beispielsweise in LoRa-Netze. Von GWF konzipierte Anwendungen zur Sammlung von Messdaten bis zum innovativen, webbasierten Verbrauchsmonitoring stehen hierbei zur Verfügung.



Die GWF Dienstleistungspalette umfasst von der Konzeption der passenden Lösung bis hin zum Recycling von Altgeräten den gesamten Produktlebenszyklus. Wir bauen unser Angebot an produkt- und kundennahen Dienstleistungen ständig aus.

Dienstleistungen

Unsere vielseitigen Systemprodukte bieten eine einfache, sofort einsatzbereite Integration unserer Messgeräte in alle Systeme unter Verwendung offener Protokolle und Schnittstellen nach Industriestandard. Wir sind im Bereich der Systemtechnik Know-How-Führer und setzen uns intensiv in Standardisierungs- und Normengremien ein.

Systemtechnik

OEM Geschäft

Seit den 1990er Jahren ist GWF als Technologiepartner für grosse internationale Hersteller aktiv. Hierbei entwickeln wir individuelle Produkte und Lösungen und bieten Zugang zu GWFs Basistechnologien. Diese werden in Messgeräten und Kommunikationsmodulen unter Berücksichtigung der jeweiligen landes- und anwendungsspezifischen Voraussetzungen integriert. Von der Projektführung bis zur Industrialisierung übernehmen unsere Ingenieure die Verantwortung.



Das GWFcoder® Zählwerk:
unsere Schlüsseltechnologie
für smarte und langlebige
Gas- und Wasserzähler.

Mit der dritten Generation der GWFcoder® Technologie werden 8 Zahlenrollen (3 Nachkommastellen) gescannt und der Konsum auf den Liter genau gemessen. Das bewährte GWFcoder® System liest den absoluten mechanischen Zählwerkstand präzise und zuverlässig aus und stellt die Daten über standardisierte Schnittstellen zur Verfügung. Dieses Funktionsprinzip ist von GWF patentiert und millionenfach weltweit im Einsatz. Die GWFcoder® Schnittstelle hat im Vergleich zu einem Zähler mit Impulsausgang einen unvergleichbar höheren Informationsgehalt und bietet absolute Auslesesicherheit. Zähler mit GWFcoder® Technologie enthalten keine Batterien, wodurch bestehende Revisionszyklen nicht beeinträchtigt werden. Die Energie für die Auslesung liefert das Auslesegerät.

GWF 4D technology®

Die GWF 4D Technologie setzt neue Massstäbe in der Messung von Durchfluss. Die hochpräzise Ultraschalltechnologie wurde auf der Grundlage unserer umfassenden Erfahrung im Bereich der Wasserdurchflussmessung entwickelt. Von Beginn an wollten wir die Dinge anders machen. Nach der Analyse einer Vielzahl von Basistechnologien entdeckten wir schliesslich die Zeitumkehrakustik (TRA) als Ultraschallmessprinzip. Was wir heute als 4D Technologie von GWF betrachten, ist die Kombination unserer innovativen, 4-dimensionalen akustischen Signalverarbeitung, einer leistungsstarken elektronischen Implementierung, einer äusserst robusten Mechanik und einem modularen Ansatz für Datenkommunikation und Systemintegration.

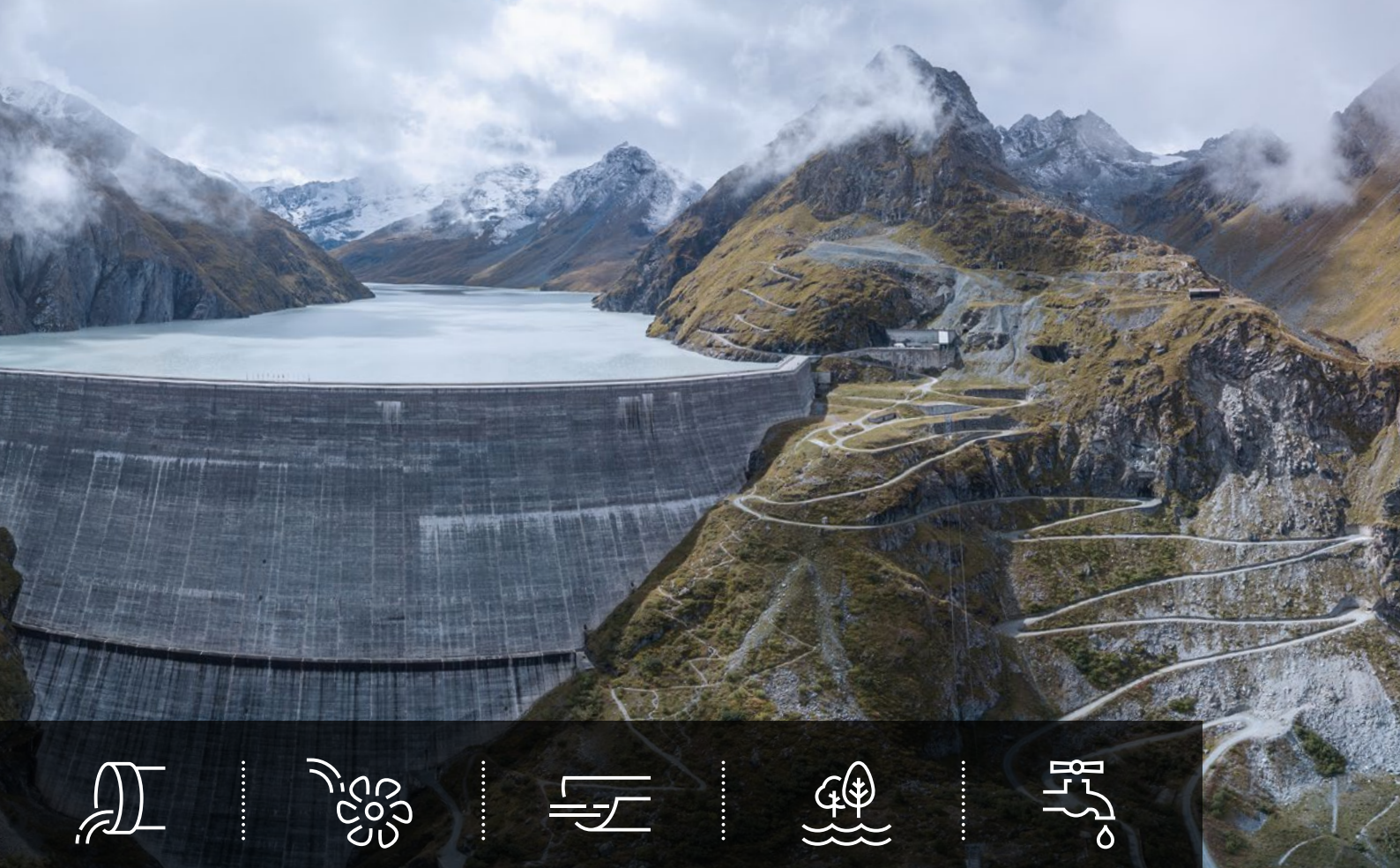


« Die GWF ist als
Technologie- und
Komponentenlieferant
Partner zahlreicher
Hersteller. »

Dr. Markus Helfenstein, EVP R&D

Systemgeschäft

Im Systemgeschäft setzen wir unsere hochwertigen Messgeräte in anspruchsvollen Systemlandschaften ein. Durch die Langlebigkeit unserer Hardware unterstützen wir Systemintegratoren und SaaS-Anbieter im Angebot nachhaltiger Gesamtlösungen und Performance.



Abwasser



Wasserkraft



Bewässerung / Kanäle



Hydrologie



Wasserversorgung

Grossdurchflussmessung

Die Durchflussmessung in grossen Querschnitten gewinnt zunehmend an Bedeutung. Mit unseren physikalischen Messprinzipien Laufzeit und Doppler messen wir in Flüssen, Kanälen, teilgefüllten Rohren und Druckleitungen. Die Anwendungsgebiete sind vielfältig: grosse Bewässerungsprojekte gehören genauso zu unserem Leistungsspektrum wie Projekte in der Wasseraufbereitung, der Wasserkraft und im Abwasser. Daneben zählen Standardprodukte für portable und stationäre Anwendungen sowie Serviceleistungen rund um unsere innovativen Messgeräte zu unserem Portfolio.



« Unsere Technologien und unser Know-How in der akustischen Durchflussmessung sind weltweit führend. »

Dr. Jürgen Skripalle, CTO GWF Technologies

SERVICE

Unser Service
macht Eindruck.



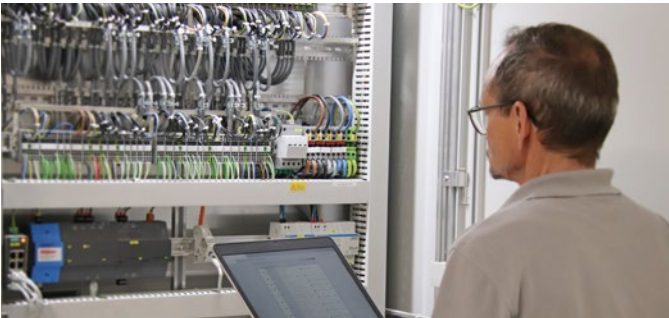


SERVICE

03

Unser Portfolio an Services und Dienstleistungen unterstützt unsere Kunden entlang des gesamten Produktlebenszyklus. Von der Beratung bei der Auswahl von Produkten und Lösungen über die Betreuung der Systemintegration bis hin zur Installation und Wartung/Revision stehen unsere Ingenieure und Servicetechniker bereit. Selbstverständlich sind wir auch im Recycling von Altgeräten aktiv.

Unser Anlagenbau komplettiert das umfangreiche Angebot an Dienstleistungen. Hierbei treten wir mit unserem kompetenten Team sowohl im Neubau als auch bei der Wartung in Aktion.



Unsere eigenen Servicetechniker sind für unsere Kunden täglich schweizweit im Einsatz. Im internationalen Geschäft verfügen wir über bestens geschulte Distributoren.



Unsere Services sind vielseitig. Sprechen Sie uns an – wir unterstützen Sie gerne.





« Wir bauen unser Portfolio an Services und Dienstleistungen weiter aus. »

Pius Fanger, Leiter Services

Seit 2018 ist GWF im Anlagenbau vertreten. Ein Beispiel, wie konsequent wir auch ausserhalb unseres Stammgeschäfts nach Möglichkeiten suchen, unsere Kunden zu unterstützen.

Wir verfügen über eine hochmoderne Infrastruktur für Produkt-Revisionen.



PRODUKTION

Gut getaktet in
die Zukunft.

044



PRODUKTION

Seit 1899 fertigen wir am Standort in Luzern. In den vergangenen Jahren haben wir unsere Produktionsprozesse konsequent weiterentwickelt und optimiert und darauf aufbauend den Fertigungsstandort Luzern zukunftsfähig gemacht.

Alle von uns gefertigten mechanischen und mechatronischen Wasser- und Wärmezähler laufen über unsere Prüfstände, welche von der METAS akkreditiert und überwacht werden. Auch Kleinserien von Elektronik-Komponenten sowie kundenspezifische Gas- und Wärmezähler sind Teil unserer Wertschöpfung in Luzern.

Neben Luzern unterhalten wir für unsere Produkte der Grossdurchflussmessung einen weiteren eigenen Fertigungsstandort in Kaufbeuren (Deutschland).

Seit Ende der 1990er Jahre investieren wir in ein professionelles, internationales Supply Chain Management mit Partnern in Europa und Asien. Unsere Lieferanten suchen wir nach strengen Kriterien aus und entwickeln mit ihnen langfristige und belastbare Beziehungen.

Alle unsere Fertigungsprozesse und die unserer Zulieferer werden streng auditiert und sind unter anderem nach ISO 9001 zertifiziert. Unser Team von Produktionsingenieuren und Qualitätsmanagern sucht konsequent nach Optimierungen.



Moderne Logistik und Lagerabläufe stellen bestmögliche Produktverfügbarkeit und Flexibilität sicher.





Wir bauen auf Fertigungsstandorte in «Hochlohnländern» wie Schweiz und Deutschland. Nur so sind unsere Qualitätsansprüche bei grösstmöglicher Flexibilität zu erreichen.



« Wir arbeiten kontinuierlich an der Optimierung und Weiterentwicklung unserer Prozesse. »

Andreas Sadek, Geschäftsführer





ENTWICKLUNG & INNOVATION

Mit Innovation
immer einen
Vorsprung haben.

ENTWICKLUNG & INNOVATION



« Wir investieren in Innovation und haben die Freiheit, neue Dinge auszuprobieren. »

Thomas Frey, Head R&D NPI & Engineering

Bereits in der Entwicklung unserer Produkte arbeiten wir auf Basis offener Systeme und Standards, um unseren Kunden höchstmögliche Flexibilität und Investitionssicherheit zu bieten.





Mechatronik, Elektronik,
Firmware: drei wesentliche
Arbeitsfelder der GWF
Ingenieure in Luzern,
Kaufbeuren und Hannover.



Die Entwicklung innovativer Software Lösungen steht bei GWF seit einigen Jahren auf dem Programm. Seit 2018 unterhalten wir eine eigene Gesellschaft für die Entwicklung von Apps und Anwendersoftware in Griechenland.

Mit unserem Technologieportfolio sind wir unter anderem in der mechanischen, der mechatronischen und auch in der voll-elektronischen Welt der Durchflussmessung zu Hause.

Hierfür vereint unsere Research & Development Abteilung zahlreiche Fähigkeiten: von der Entwicklung robuster Mechanik, über low-power Elektronik und Firmware bis hin zur Entwicklung von Bedienoberflächen und Apps leisten unsere Ingenieure Höchstleistungen. Unser Team arbeitet nach klar strukturierten Prozessen mit modernsten Projektmanagement- und digitalen Collaboration-Tools.

Die bewährte GWFcoder® Technologie ist ein Beispiel unserer multidisziplinären Arbeitsweise, die auch die Industrialisierung über Werkzeugbau und Automatisierung beinhaltet. Hierbei greifen wir auf ein internationales Partnernetzwerk zurück.

Bei neuen Technologien bauen wir ebenfalls auf gewachsene Partnerschaften. So entwickeln wir nachhaltige Lösungen, zum Beispiel unsere Kommunikationsmodule nach OMS Wireless M-Bus oder LoRa Standard.

« Die Digitalisierung stärkt
unsere Innovationskraft. »

Dr. Ioannis Fotiou, Geschäftsführer



GWF ALS ARBEITGEBER

Gemeinsam
höher hinaus.

06

GWF ALS ARBEITGEBER



GWF Mitarbeitende beim Teambuilding.

UNSER TEAM – DIE GWF FAMILIE

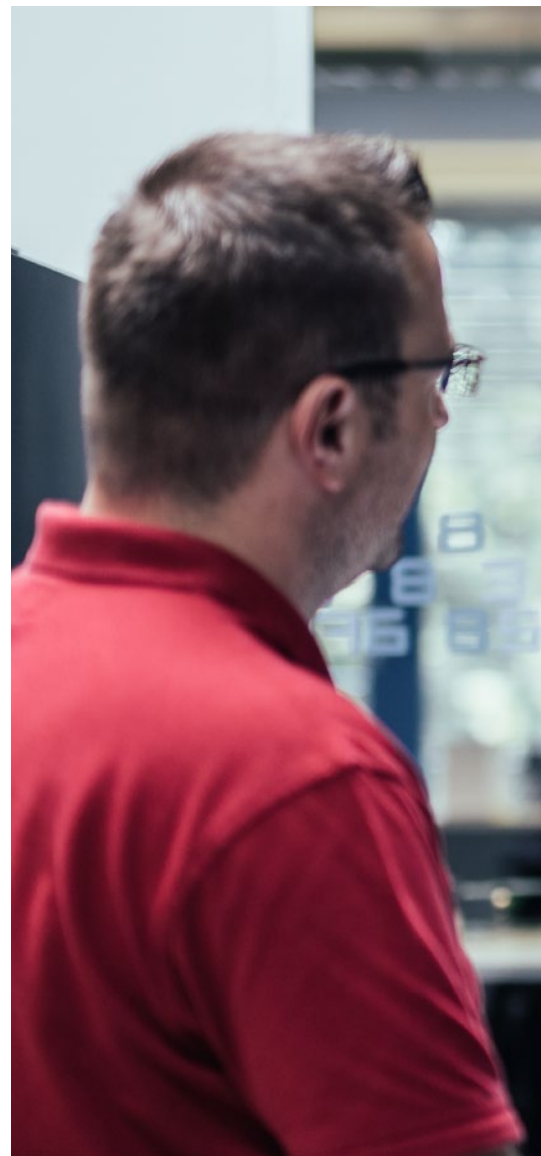
Anspruchsvolle Karriere und familiäres Umfeld – passt das zusammen? Kontroverse Auseinandersetzung und partnerschaftliches Miteinander – geht das? Schweizer Tradition und internationale Ambition – ein Gegensatz? Wir meinen: eher interessante Spannungsfelder, die Raum geben für berufliche Erfüllung und Innovation. Getreu unserem ersten Unternehmensziel «Gemeinsam.» setzen wir auf Leistung im Team. In Diskussionen unterscheiden wir zwischen «Meinung» und «Wissen», unabhängig von der Rolle. Hierarchie? Braucht es – aber noch mehr braucht es gute Zusammenarbeit, Klarheit in der Organisation, Eigenverantwortung und Kundenorientierung.

UNSERE WERTE – SWISS. SMART. SIMPLE.

Wir möchten, dass uns Kunden und Arbeitskollegen als «swiss.smart.simple» wahrnehmen: wir stehen für hohe Qualität, clevere Lösungen und einfache Zusammenarbeit. Unsere Werte sind ein wesentlicher Bestandteil unseres Rekrutierungsprozesses, unserer halbjährlichen Mitarbeitergespräche und unseres Karrieremodells.

FORDERN UND FÖRDERN – WEITERENTWICKLUNG@GWF

Gerade ein langfristig orientiertes Unternehmen muss sich konsequent weiterentwickeln. Dafür brauchen wir neugierige Mitarbeitende, die wir tatkräftig dabei unterstützen wollen, dazuzulernen. Wir bieten Sprachkurse, fachspezifische externe Weiterbildungen und die Möglichkeit, auch intern über den Tellerrand hinauszublicken. «Seitenwechsel» heisst das Programm dazu, bei dem Mitarbeitende tageweise andere Abteilungen kennenlernen können. Seit 2019 haben wir unsere haus eigene Führungskräfte-Akademie, in der unsere leitenden Mitarbeiterinnen und Mitarbeiter gemeinsame Lernerfahrungen erleben. Ebenfalls seit 2019 gibt es unser «Talent Programm», bei dem junge (und jung gebliebene) Leistungsträger die Möglichkeit erhalten, an strategischen Projekten mitzuarbeiten.





« Unsere Mitarbeiterinnen und Mitarbeiter machen den Unterschied. »

Florian Strasser, Verwaltungsratspräsident

Als Familienunternehmen und KMU bieten wir unseren Mitarbeitenden langfristige Perspektiven und die Möglichkeit echte Verantwortung zu übernehmen.





Hauptsitz
GWF AG
Obergrundstrasse 119
6005 Luzern, Schweiz

Verkaufsbüro Romandie
GWF AG
Z.I. de la Vulpillière 61b
1070 Puidoux, Suisse

AFM Standort Kaufbeuren
GWF Technologies GmbH
Gewerbestraße 46f
87600 Kaufbeuren, Deutschland

R&D Standort Hannover
GWF Labs GmbH
Bernhard-Rosemeyer-Str. 10
30880 Laatzen, Deutschland

R&D Standort Thessaloniki
GWF Labs MIKE
Ganas & Ganas Building
Thessaloniki 57001 Thermi, Griechenland

GWF Ltd
Studio 5, Capability House
Wrest Park, Silsoe,
Bedford, MK45 4HR, Grossbritannien

Niederlassung Polen
GWF Sp. z o.o.
ul. Wybieg 7
61-315 Poznań, Polen

GWF Österreich GmbH
Felberstrasse 80
1150 Wien, Österreich

GWF USA, INC.
P.O. Box 772817
Ocala, Florida 34477



04/2023 – KId90100



gedruckt auf
Image Impact Preprint

printed in
switzerland



→ [gwf.ch](https://www.gwf.ch)

