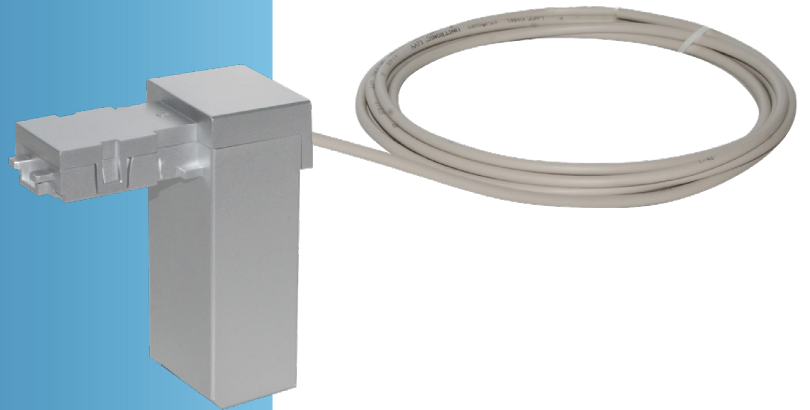




**GWF4D** technology®

# ECO MODUL

SONICO®  
NFC-Kommunikationsmodul



## Ihre Vorteile

- > Informationen zu Volumen und S/N:  
**Standard GWF ECO Protokoll**
- > Hohe Anpassungsfähigkeit:  
**Funktioniert mit GWF LoRaWAN™ und M-Bus-Module**
- > Wasserdichtes Design:  
**Abgedichtetes Gehäuse (IP68)**
- > Plug & Play:  
**Einfache und schnelle Installation oder Nachrüstung im Feld mit automatischer Erkennung über NFC**

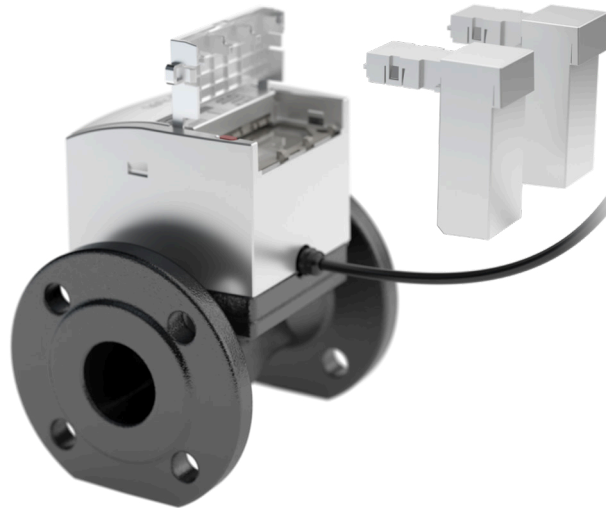
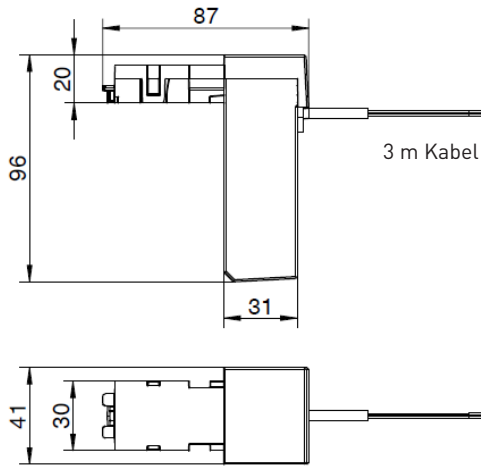
## Eigenschaften

- > Batteriebetriebenes ECO-Modul
- > Einfache Installation und automatischer Start nach Anschluss an Zähler
- > Kontinuierliche und Manipulationssichere Verbindung
- > Kann später im Feld nachgerüstet werden ohne Entfernung der metrologischen Plombe
- > Kompatibel mit allen Versionen von SONICO® Messgeräten
- > Datensicherheit durch AES-128-Bit Ende-zu-Ende-Verschlüsselung
- > Steckplätze für NFC-Module – keine Stecker oder Kabel erforderlich
- > **CE** Konformität

## Einsatzgebiete

- > Steuerung von Industrieprozessen
- > Gebäude-Management-Systeme
- > Datenaufzeichnung in Kombination mit Datenloggern
- > Einsatz in schwierigsten und überfluteten Einbaupositionen

## Dimensionen (mm)



## Technische Daten

Spezifikationen	
Konformität	CE
Schutzklasse	IP68
Protokollinhalt	S/N und kumuliertes Volumen
Kabellänge/Lieferumfang	3 m inkl. Kabelverbindung zur Kabelverlängerung
Maximale Kabellänge	30 m
Gewicht	ca. 250 g

Stromversorgung	
Batterie	1 x Lithium Li/SOCL2 A Grösse (nicht austauschbar)
Typische Batterielebensdauer	15 Jahre (je nach Umgebung) bei 15 min Auslesezyklen

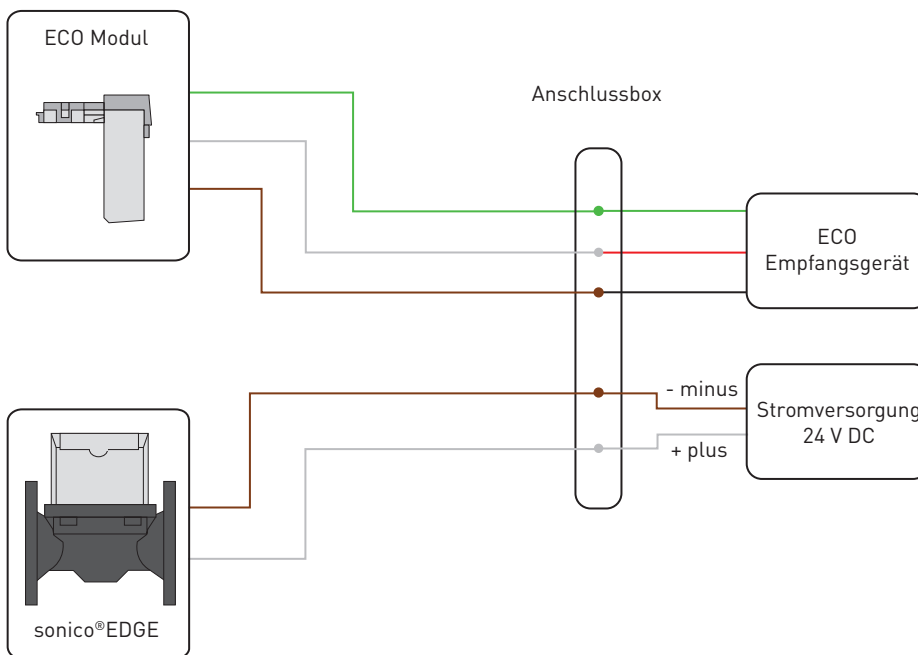
Umgebungsbedingungen	
Betriebs- und Lagertemperatur	-25 bis +70 °C
Lagertemperatur	-25 bis +70 °C
Relative Feuchtigkeit	0 bis 100 % (IP68)

# AUSGANG + SCHNITTSTELLEN → ECO MODUL

## Beispiel für Datenpaket

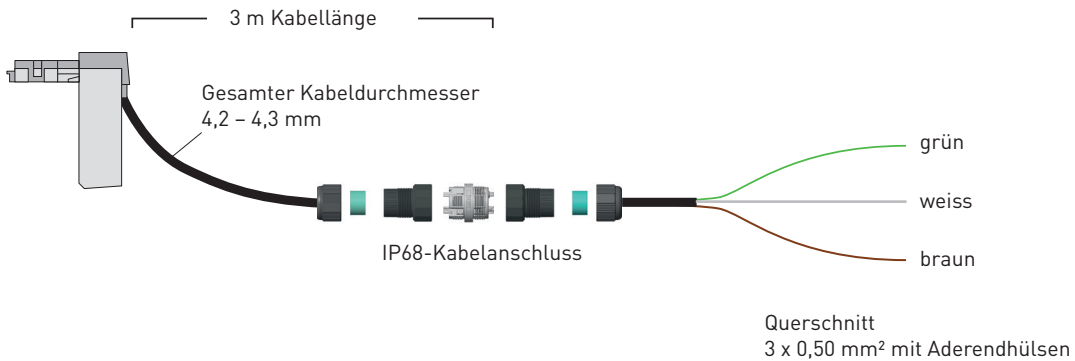
Inhalt Datenpaket	Beispiel
Hersteller	GWF
Medium	Wasser
Ausführung	19
Seriennummer des Messgeräts	123456789
Aktuelles kumuliertes Volumen	00189,010 m <sup>3</sup>
Status	0 x 00: kein Fehler 0 x 02: keine NFC-Verbindung

## Elektrisches Schema



# AUSGANG + SCHNITTSTELLEN → ECO MODUL

## Kabelanschluss



# GWF

GWF MessSysteme AG  
Obergrundstrasse 119  
6005 Luzern, Schweiz

T +41 41 319 50 50  
info@gwf.ch

Technischer Support  
T +41 41 319 52 00  
support@gwf.ch

→ [gwf.ch](https://www.gwf.ch)