



Elektroschema

MULTICAL® 403 Optionskarten

Zusammenstellung der Kommunikationsmodule (1 Modulsteckplatz)

Nr.	Schnittstelle / Optionskarte	Modulsteckplatz M1
1	M-Bus / 2 Wasserzählereingänge	■
2	M-Bus / 2 Impulsausgänge	■
3	BACnet MS/TP / 2 Wasserzählereingänge	■
4	Analogausgänge (0/4...20 mA) inkl. 230 V AC/24 V AC Trenntrafo	■
5	ModbusRTU, RS485, Slave / 2 Wasserzählereingänge	■
6	Funk linkIQ/wM-Bus, OMS T1, 868 MHz / 2 Wasserzählereingänge	■
7	Funk LoRaWAN™, 868 MHz / Multical 403	■

Anschlussbelegung Optionskarten

M-Bus / 2 Wasserzählereingänge

- 24: M-Bus Datenausgang *
- 25: M-Bus Datenausgang *
- 65: Impulseingang A +
- 66: Impulseingang A -
- 67: Impulseingang B +
- 68: Impulseingang B -

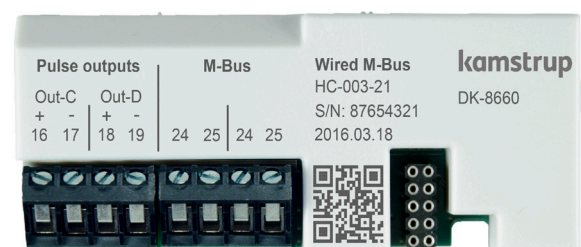
$U_{max} = 3,6 \text{ V DC}$



M-Bus / 2 Impulsausgänge (Energie + Volumen)

- 24: M-Bus Datenausgang *
- 25: M-Bus Datenausgang *
- 16: Impulsausgang C (Energie) +
- 17: Impulsausgang C (Energie) -
- 18: Impulsausgang D (Volumen) +
- 19: Impulsausgang D (Volumen) -

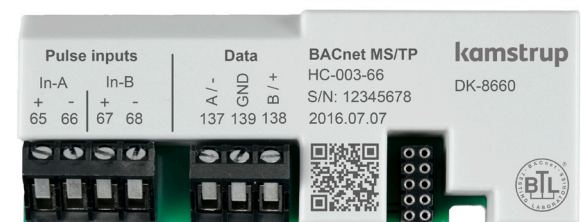
Impulsdauer = 32 ms / $U_{max} = 30 \text{ V DC}$ / $I_{max} = 10 \text{ mA}$



BACnet MS/TP (RS485) / 2 Wasserzählereingänge

- 137: A- RS485
- 138: B+ RS485
- 139: GND
- 65: Impulseingang A +
- 66: Impulseingang A -
- 67: Impulseingang B +
- 68: Impulseingang B -

Spannungsversorgung: Netzspeisung 230 V AC oder 24 V AC erforderlich



* polaritätsunabhängig

Analogausgänge (0/4...20 mA) inkl. 230 V AC / 24 V AC Trenntrafo

- Typ: 0...20 mA / 4...20 mA
97(+): Externe Spannungsversorgung 24 V AC*
98(-): Externe Spannungsversorgung 24 V AC*
80: Analogausgang A (Energie) +
81: Analogausgang A (Energie) -
82: Analogausgang B (Volumen) +
83: Analogausgang B (Volumen) -

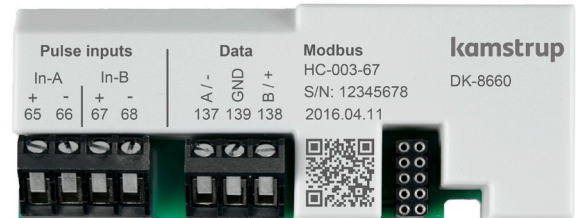
Spannungsversorgung: Netzspeisung 230 V AC oder 24 V AC (Empfehlung: Trenntrafo 230 V AC / 24 V AC) erforderlich



ModbusRTU, RS485, Slave / 2 Wasserzählereingänge

- 137: A- RS485
138: B+ RS485
139: GND
65: Impulseingang A +
66: Impulseingang A -
67: Impulseingang B +
68: Impulseingang B -

Spannungsversorgung: Netzspeisung 230 V AC oder 24 V AC erforderlich



Funk OMS T1, 868 MHz / 2 Wasserzählereingänge

- 65: Impulseingang A +
66: Impulseingang A -
67: Impulseingang B +
68: Impulseingang B -

Antenne: Anschluss für interne oder externe Antenne



Funk LoRaWAN™, 868 MHz / 2 Wasserzählereingänge

- 65: Impulseingang A +
66: Impulseingang A -
67: Impulseingang B +
68: Impulseingang B -

Antenne: Anschluss für interne oder externe Antenne



* polaritätsunabhängig