



WPD FS

Partie hydraulique compteur Woltman
pour eau surchauffée jusqu'à 130°C
DN 50, 65, 80, 100, 125, 150

Les avantages

- Partie hydraulique compteur Woltman robuste à long durée:
Grande stabilité de mesure et fiabilité de fonctionnement

Domaine d'application

- Mesure de hauts débits relativement constants
- Les parties hydrauliques du compteur Woltman sont appropriées pour la mesure de débit en tant que composantes du compteur de chaleur. Elles sont dédiées au montage dans les chauffages centraux et dans les installations de chauffage à distance.

Propriétés

- Montage universel
- Tronçon d'entrée rectiligne 3xDN
- Totalisateur orientable à 355°
- Pression de service max. PN 16 bar
- Température maximale de 130°C
- Balance de la roue à ailette hydrodynamique
- Réglage symétrique
- Protection optimale de la corrosion grâce à un revêtement par poudre
- Conformité **CE** selon MID (directives européennes pour les instruments de mesure)
- Totalisateur étanche générateur d'impulsions (IP68) avec slots pour deux générateurs Reed RD et un Opto OD
- Classe d'exactitude 3

Options

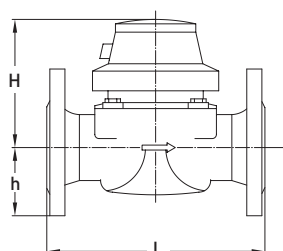
- Exécution en métal non ferreux pour la mesure de
 - Eau complètement dessalée / deminéralisée
 - Soude caustique jusqu'à 20%
 - Eau salée jusqu'à 10%
 - Eau chlorée jusqu'à 1%
 - Mélange eau-glycol jusqu'à 30%
 - Alcaline jusqu'à pH 9

Données techniques

Série			WPD FS										
Diamètre nominal	DN	mm	50	50	65	65	80	80	100	100	125	150	150
Pression nominale	PN	bar	16	16	16	16	16	16	16	16	16	16	16
Débit nominal	q_p	m ³ /h	15	15	25	25	40	40	60	60	100	150	150
Débit maximal	q_s	m ³ /h	30	30	50	50	80	80	120	120	200	300	300
Débit minimal ±5%	q_i	m ³ /h	1,5	1,5	2,5	2,5	4	4	6	6	10	15	15
Démarrage		env.m ³ /h	0,25	0,25	0,3	0,3	0,35	0,35	0,6	0,6	1,1	1,7	1,7
Valerus kvs		m ³ /h	110	110	110	110	340	340	380	380	520	810	810
Plage de température		max. °C	10...130	10...130	10...130	10...130	10...130	10...130	10...130	10...130	10...130	10...130	10...130
Plage de mesure	q_i/q_p		1:10	1:10	1:10	1:10	1:10	1:10	1:10	1:10	1:10	1:10	1:10

Dimensions et poids			WPD FS										
Longueur de pose	L	mm	200	270	200	300	225	300	250	360	250	300	500
Hauteur	H	mm	120	120	120	120	150	150	150	150	160	177	177
Hauteur	h	mm	73	73	85	85	95	95	105	105	118	135	135
Poids	D	env. kg	7,7	9,5	10	11,9	14	16,1	18	20	20,5	35,5	43,8

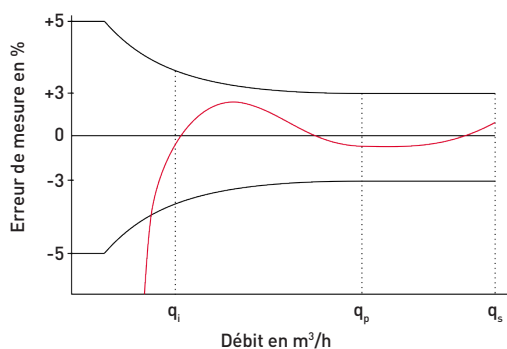
Tableau des dimensions



Matériaux

Boîtier:	Fonte grise
Bloc de mesure:	Matière synthétique
Turbine:	Matière synthétique
Autres matériaux:	Laiton / acier inoxydable

Courbe d'erreur de mesure

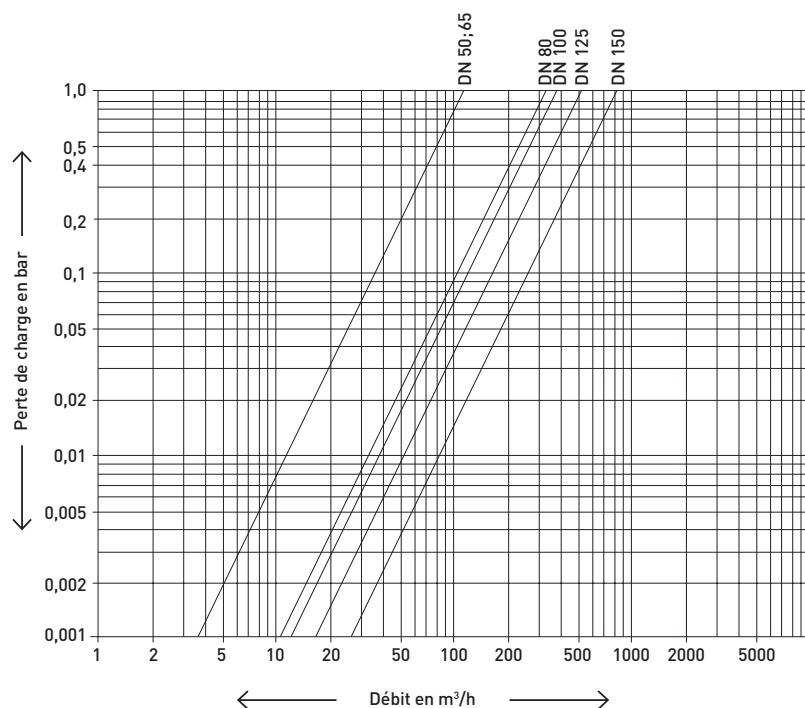


Positions de montage

Conduite: horizontale —
verticale |

Tête du compteur: vers le haut ↑
sur le côté ← →

Courbe de perte de charge



Conseil de montage

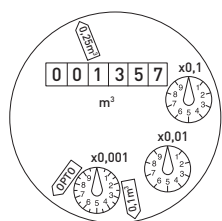
Des tronçons rectilignes de $3 \times DN$ sont recommandés en amont du compteur. La canalisation ne doit pas subir de variations brutales du diamètre directement en aval du compteur.

Tableau des valeurs d'impulsions

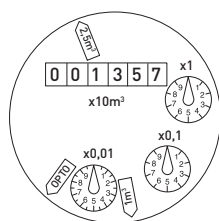
Générateurs d'impulsions	Type de totalisateur	DN 50 ... 125 m ³	DN 150 m ³
Reed RD 02	4/10	0,25 et 0,1	2,5 et 1
	4/40	0,25 et 0,025	2,5 et 0,25
Opto OD 02	4/10, 4/40	0,001	0,01
Opto OD 04	4/10, 4/40	0,01	0,1

Cadrans

DN 50 – DN 125



DN 150



Diamètres nominaux	DN	50-125	150
Valeur minimale	m ³	0,0005	0,005
Enregistrement	m ³	1'000'000	10'000'000

GWF MessSysteme AG
Bureau de la Suisse romande
Z.I. de la Vulpillière 61b
1070 Puidoux, Suisse

T +41 21 633 21 40
F +41 21 635 60 70
romandie@gwf.ch
www.gwf.ch

Support technique:
T +41 41 319 52 00, support@gwf.ch