



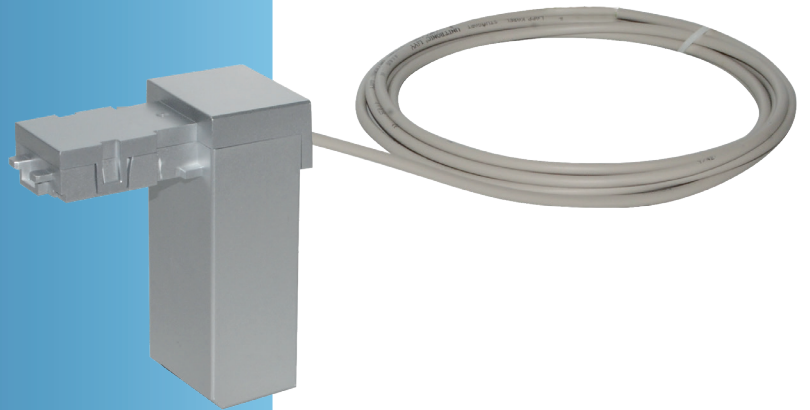
Woda

GWF

GWF4D technology®

# MODUŁ 4-20 mA

Sonico®  
Moduł komunikacyjny NFC



## Korzyści

- > Wysoka precyzja pomiaru:  
**Konfigurowalne wyjście prądowe 4-20 mA dla wyjścia impulsowego (16 bitów)**
- > Możliwość konfiguracji:  
**Moduł 20 mA konfigurowalny przez interfejs IR przepływomierza i aplikację sonico LIFE**
- > Jedno lub dwukierunkowe tryby wyjścia prądowego:  
**Wyizolowanie 12 mA lub wartości bezwzględne dla wyjścia prądowego dla przepływu zgodnego lub wstecznego**
- > Wielomodułowość:  
**2 moduły 4-20 mA mogą pracować jednocześnie z różnymi ustawieniami**
- > Wodoodporna konstrukcja:  
**Uszczelniona obudowa (IP68)**
- > Plug & Play:  
**Łatwa i szybka instalacja dzięki automatycznemu wykrywaniu interfejsu NFC**

## Cechy

- > Wpinane moduły NFC – brak konieczności stosowania elementów złącznych, kabli, śrub
- > Wysoka pewność wskazań dzięki odpornym na ingerencję osób trzecich połączeniom
- > Możliwość montażu modułów w fabryce lub doposażenia w miejscu instalacji bez naruszenia plomb
- > Kompatybilność ze wszystkimi wersjami przepływomierzy Sonico®
- > Ustawienia komunikacji między przepływomierzem, a modułem 4-20 mA poprzez szyfrowany interfejs IR
- > Interfejs konfiguracyjny na podczerwień – bezpieczeństwo zapewnione dzięki pełnemu szyfrowaniu AES-128-bit
- > Certyfikat CE

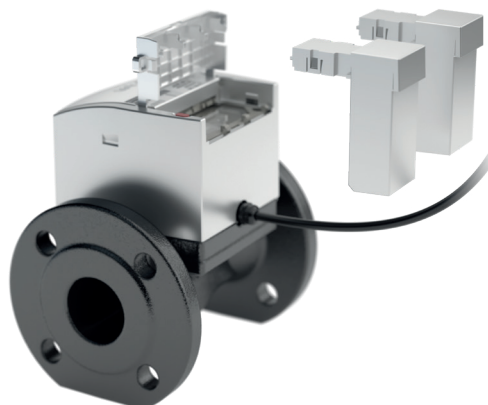
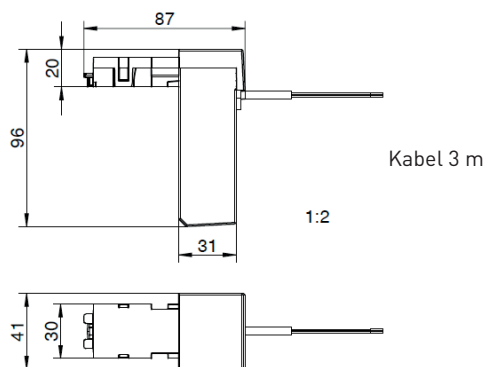
## Zastosowanie

- > System SCADA
- > Zastosowanie w procesach przemysłowych
- > System zarządzania budynkiem
- > Możliwość pracy w połączeniu z różnymi rejestratorami danych
- > Instalacja w wymagających warunkach

## Tryby

Modos de operacion			
Tryb 1	Tylko dla pomiarów zgodnych z kierunkiem przepływu		3,5 mA = Alarm, brak połączenia NFC lub przekroczenie skonfigurowanego natężenia przepływu 4 mA = przepływ zerowy 20 mA = konfigurowalny przepływ zgodny z kierunkiem
Tryb 2	Dla pomiarów zgodnych z kierunkiem przepływu i wstecznych		3,5 mA = Alarm, brak połączenia NFC lub przekroczenie skonfigurowanego natężenia przepływu 4 mA = Konfigurowalny przepływ wsteczny 12 mA = przepływ zerowy 20 mA = konfigurowalny przepływ zgodny z kierunkiem
Tryb 3	Dla pomiarów zgodnych z kierunkiem przepływu i wstecznych		3,5 mA = Alarm, brak połączenia NFC lub przekroczenie skonfigurowanego natężenia przepływu 4 mA = przepływ zerowy 20 mA = przepływ zgodny z kierunkiem lub wsteczny

## Wymiary (mm)



## Dane techniczne

---

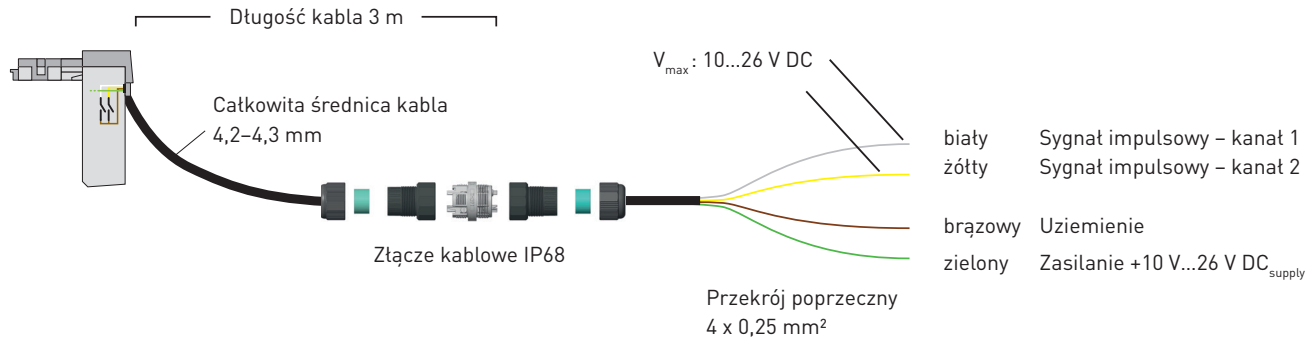
Dane techniczne	
Zgodność z normą	EN 300 220
Certyfikat	CE
Klasa ochrony	IP68
Długość kabla/w zestawie	3 m, w tym złącze do przedłużenia kabla
Maksymalna długość kabla	500 m
Waga	ok. 243 g

Zasilanie	
Napięcie	Zestaw nie zawiera baterii Min: 10 V Typowo: 24 V Max: 26 V
Pobór prądu	< 14 mA przy każdym poziomie temperatury pracy

Warunki	
Temperatura pracy i powietrza	od -25 °C do 70 °C
Wilgotność powietrza	od 0 do 100% (IP68)

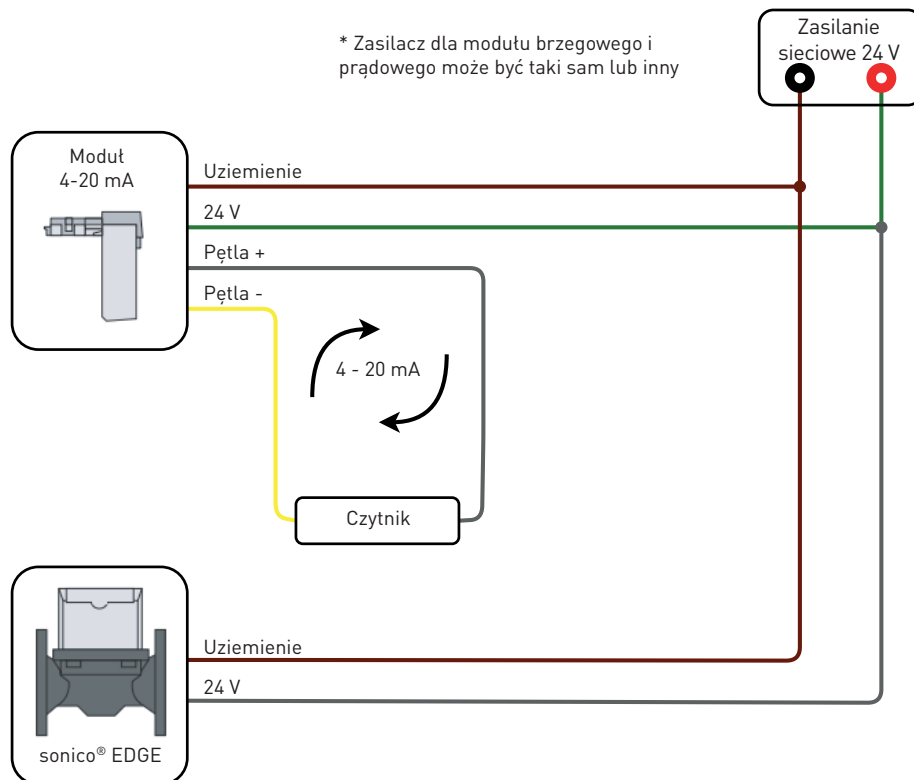
# DANE → MODUŁ 4-20

## Złącze kablowe modułu 4-20 mA



## Schemat elektryczny

Schemat podłączenia modułu Sonico® 4-20 mA przy użyciu pasywnego urządzenia odczytowego.



# GWF

### Siedziba

GWF MessSysteme AG  
Obergrundstrasse 119  
6005 Lucerna, Szwajcaria  
T +41 41 319 50 50  
info@gwf.ch

### Dział Sprzedaży

GWF Sp. z o. o.  
ul. Wybieg 7  
61-315 Poznań, Polska  
T +48 696 19 71 01  
info-pl@gwf-group.com

→ [www.gwf-group.com](http://www.gwf-group.com)