



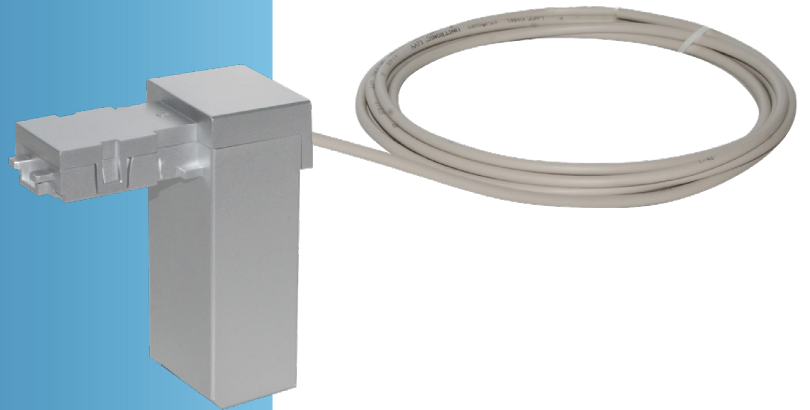
ВОДЫ

GWF

GWF4D technology®

4-20 МА МОДУЛЬ

Sonico®
Модуль связи NFC



ваши преимущества

- > Наивысшее разрешение импульса:
Токовый выход 4-20 мА с разрешением 16 бит
- > Настраиваемый объем:
20 мА настраивается через ИК-интерфейс измерительного прибора и приложение sonico LIFE
- > Однонаправленный или двунаправленный режим вывода мощности:
Расстояние 12 мА или абсолютные значения для прямого и обратного токового выхода
- > Высокая гибкость:
2 модуля 4-20 мА могут работать с разными настройками одновременно
- > Водонепроницаемый дизайн:
Герметичный корпус (IP68)
- > Подключи и играй:
Простая и быстрая установка или дооснащение в полевых условиях автоматическим

характеристики

- > Три различных режима для однонаправленных или двунаправленных измерений расхода
- > Выдвижные слоты для модулей NFC – дополнительные разъемы или кабели не требуются
- > может быть установлен на заводе или позже в полевых условиях без снятия метрологической пломбы
- > Совместимость со всеми версиями измерительных приборов Sonico®
- > Порт NFC – безопасность данных с помощью 128-битного сквозного шифрования AES
- > Инфракрасный интерфейс конфигурации зашифрован 128-битным AES
- > CE соответствие

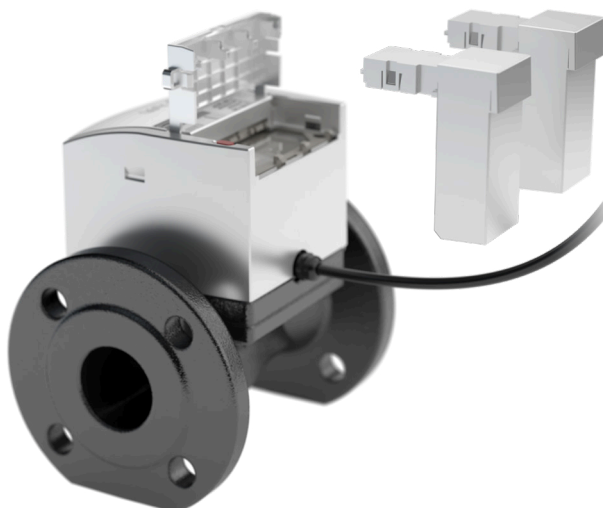
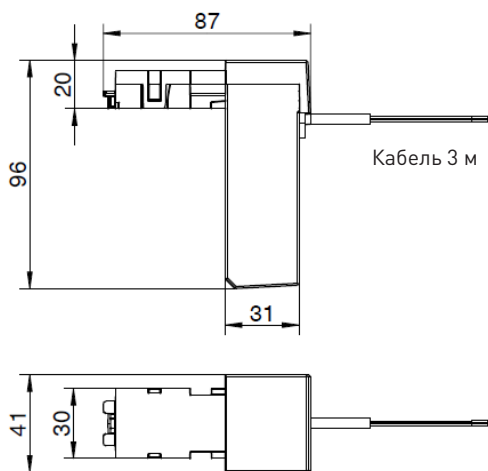
Области применения

- > SCADA система
- > Приложение промышленного контроля
- > Система управления зданием
- > Запись данных в сочетании с различными регистраторами данных
- > использовать в самых сложных и затопленных Монтажные позиции

Режимы

| Режимы работы | | |
|---------------|---------------------------------|---|
| Режим 1 | Только для прямых измерений | 3,5 мА = Тревога, нет соединения NFC или превышен настроенный расход 4 мА = Нет потока 20 мА = Настраиваемый прямой беззнаковый поток |
| Режим 2 | Для прямых и обратных измерений | 3,5 мА = Тревога, нет соединения NFC или превышен настроенный расход 4 мА = Настраиваемое значение расхода только в обратном направлении 12 мА = Нет потока 20 мА = Настраиваемое значение потока в прямом направлении |
| Режим 3 | Для прямых и обратных измерений | 3,5 мА = Тревога, нет соединения NFC или превышен настроенный расход 4 мА = Нет потока 20 мА = Величина потока в прямом или обратном направлении |

Габаритные размеры (мм)



Спецификации

| Характеристики | |
|----------------------------------|--|
| дефолт | EN 300 220 |
| соответствие | CE |
| Класс защиты | IP68 |
| Длина кабеля / комплект поставки | 3 м, включая кабельное соединение для удлинения кабеля |
| Максимальная длина кабеля | 500 м |
| масса | около 243 г |

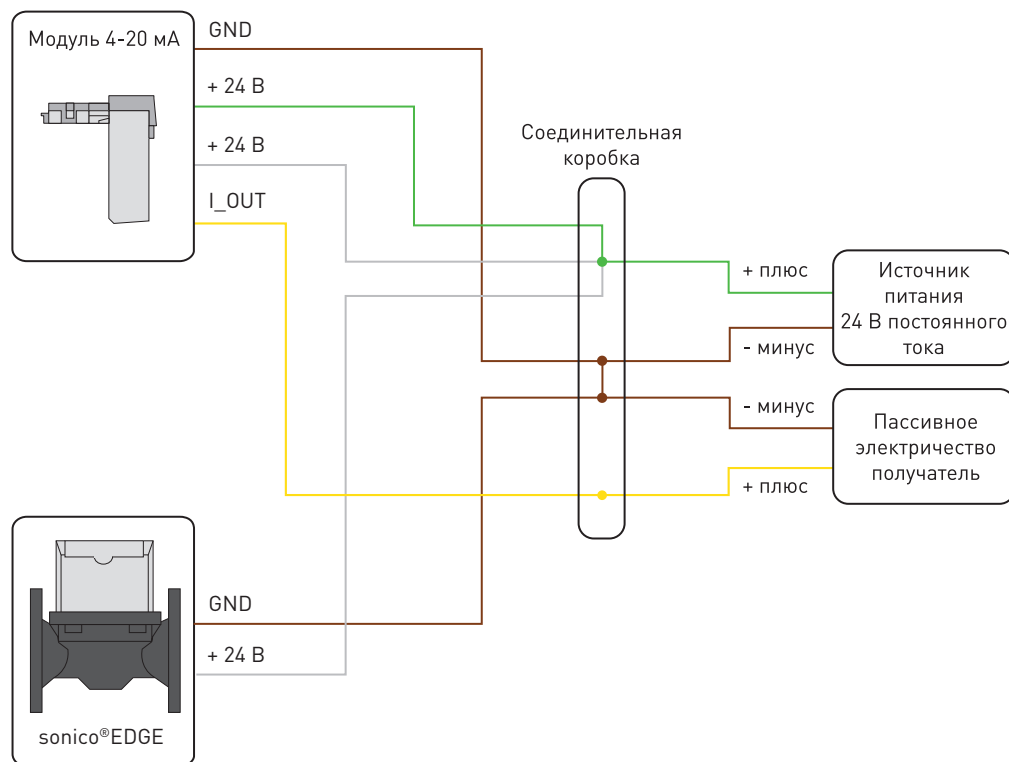
| Источник питания | |
|-----------------------------|---|
| Напряжение постоянного тока | 8... 26 В постоянного тока Батарейки в комплекте нет |
| Текущий | < 3 мА |

| условия | |
|-------------------------|----------------------|
| рабочая температура | От -10 до +60 °С |
| Температура хранения | От -10 до +70 °С |
| Относительная влажность | От 0 до 100 % (IP68) |

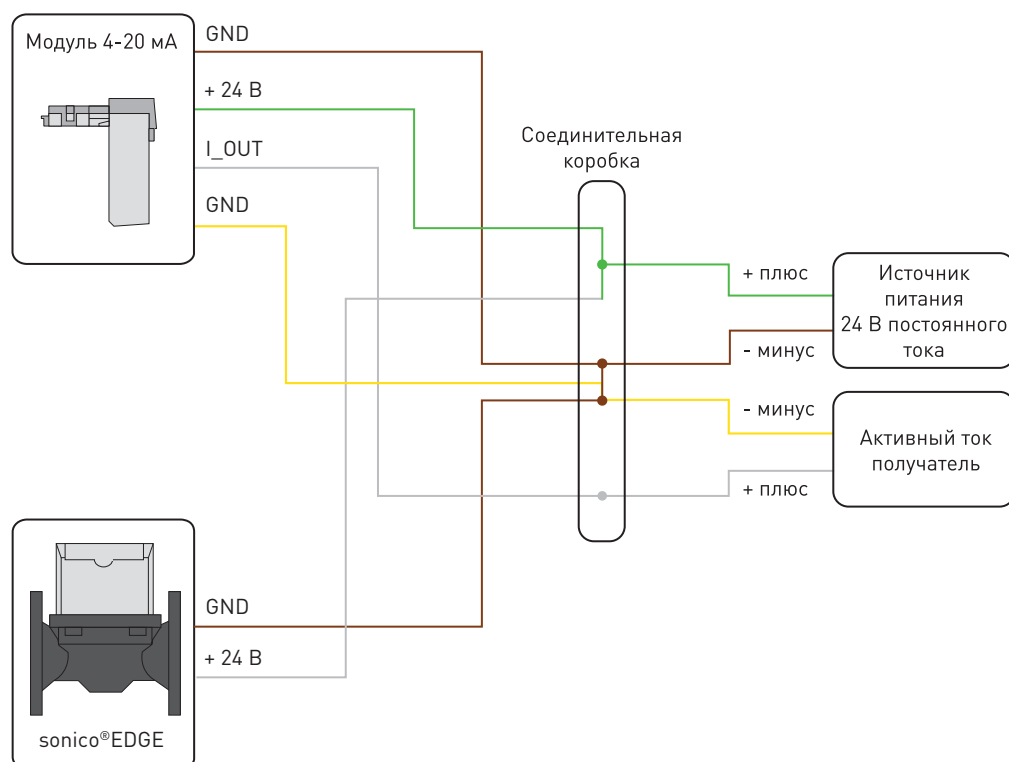
ВЫХОД + ИНТЕРФЕЙСЫ → МОДУЛЬ 4-20 мА

Электрическая схема

1. Схема подключения модуля Sonico® 4-20 мА и измерительного прибора с использованием пассивного считывающего устройства.

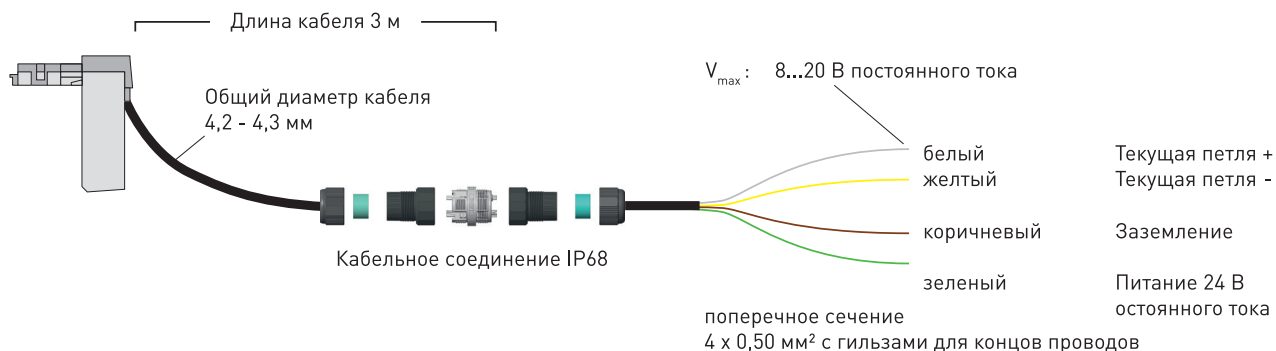


2. Схема подключения модуля Sonico® 4-20 мА и измерительного прибора с использованием активного считывающего устройства.



ВЫХОД + ИНТЕРФЕЙСЫ → МОДУЛЬ 4-20 мА

Кабельное соединение для модуля 4-20 мА



GWF

GWF MessSysteme AG
Оберgrundштрассе 119
6005 Люцерн, Швейцария

T +41 41319 50 50
info@gwf.ch

Техподдержка
T +41 41319 52 00
support@gwf.ch

→ gwf.ch