



Elektroschema MULTICAL® 803

Stromversorgung

Variante
Netz 230 V AC high power



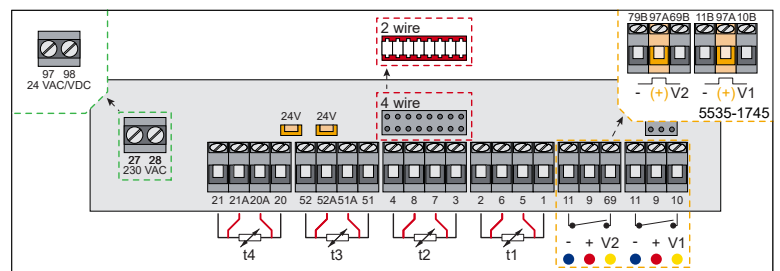
Elektrischer Anschluss

Typ Fühler	MULTICAL® 803 / 803-M		MULTICAL® 803 (für 803-M nicht möglich)	
	Klemmnummer	Abbildung	Klemmnummer	Abbildung
t1	1 5 6 2		1 5 6 2	
t2	3 7 8 4		3 7 8 4	
t3	51 51A 52A 52		51 51A 52A 52	
t4	20 20A 21A 21		20 20A 21A 21	

t1: Vorlauf (rot), t2: Rücklauf (blau), t3: Überwachung, t4: Zusatzfühler

Anschluss von ULTRAFLOW® X4

ULTRAFLOW® X4	Leitung	Klemmnummer
V1	Signal (●)	10
	+ (●)	9
	- (●)	11
V2	Signal (●)	69
	+ (●)	9
	- (●)	11



Anschluss von anderen Volumenmessteilen

Volumenmessteil mit Reed-Schalter (z.B. WPD FS) oder FET-Anschluss	Leiter	Klemmnummer
V1	+	10
	-	11
V2	+	69
	-	11

Volumenmessteil mit 24 V aktiven Impulsausgängen	Leiter	Klemmnummer
V1	Signal	10B
	-	11B
V2	Signal	69B
	-	79B