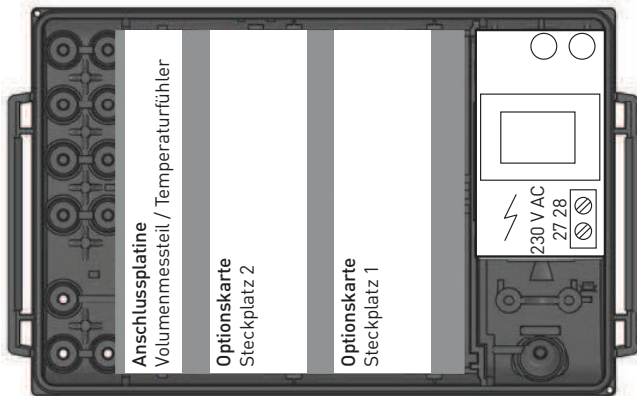




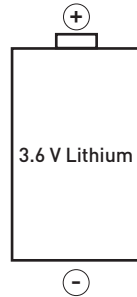
Elektroschema MULTICAL® 603

Stromversorgung

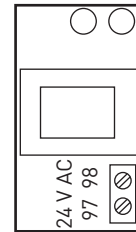
Variante
Netz 230 V AC / 230 V AC high power



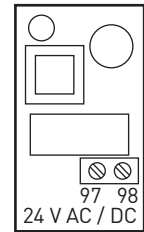
Variante
Batterie (D-Zelle)



Variante
24 V AC

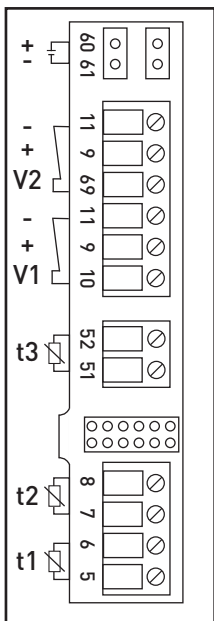


Variante
24 V AC/DC high power

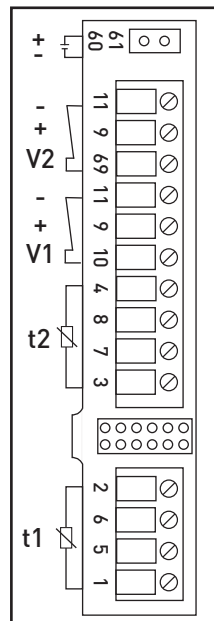


Temperaturfühler-Anschluss Pt500

MULTICAL® 603 / 603-M
2-Leitertechnik



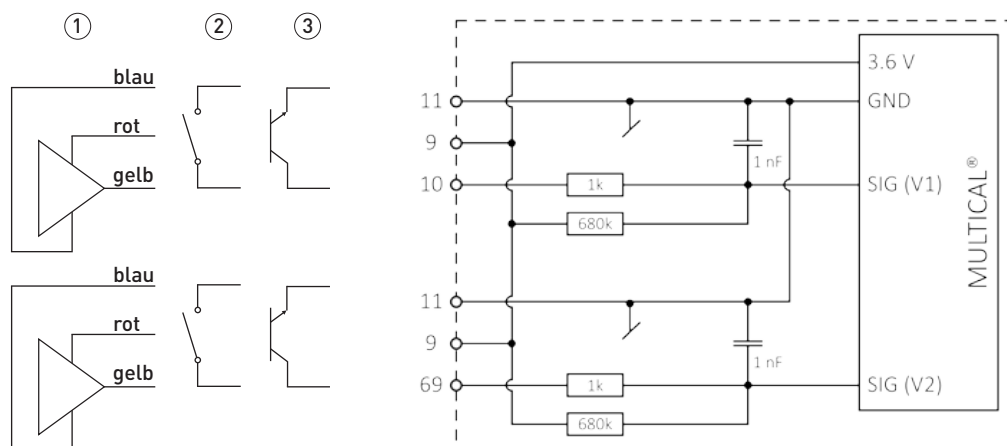
MULTICAL® 603 (für 603-M nicht möglich)
4-Leitertechnik*



t1: Fühler in Vorlauf (rot), polaritätsunabhängig
t2: Fühler in Rücklauf (blau), polaritätsunabhängig

*bei 2-Leiterfühler wie folgt Brücken setzen:
t1: 1 und 5 / 2 und 6
t2: 3 und 7 / 4 und 8

Volumenmessteil-Anschluss



- ① ULTRAFLOW® X4
- ② Volumenmessteil (Unico®, MTW, MTH, WPD FS) mit Reedschalter
- ③ Transistor oder FET-Ausgang

Kabel ULTRAFLOW® X4	Anschlussklemmen V1	Anschlussklemmen V2
Rot (3,6 V DC)	9	9
Gelb (Signal)	10	69
Blau (GND)	11	11