



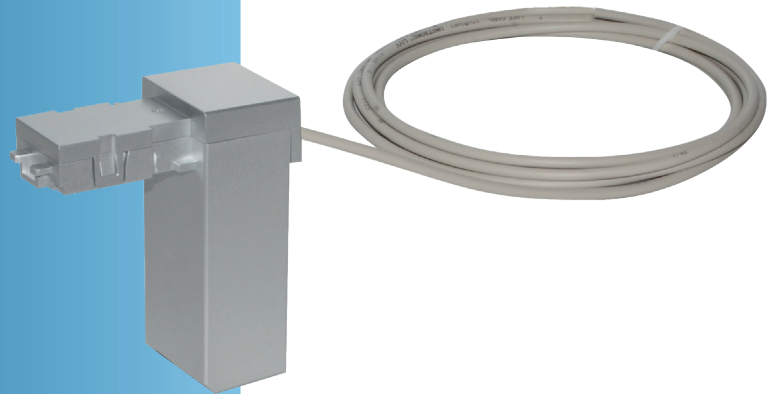
Woda

GWF

GWF4D technology®

MODUŁ ECO E1 | E2

SONICO®
Moduł komunikacyjny NFC



Korzyści

- > Szeregowa transmisja danych w trybie end to end:
[Przesył danych w czasie rzeczywistym od przepływomierza do systemu](#)
- > Szczegółowe informacje o objętości i natężeniu przepływu:
[Objętość skumulowana, objętość wstecz oraz w przód, z informacją o rzeczywistym natężeniu przepływu w wielu jednostkach](#)
- > Informacja o temperaturze:
[Precyzyjne pomiary temperatury wody i otoczenia](#)
- > Status alarmowy:
[Szczegółowy status alarmowy przepływomierza Sonico](#)
- > Wysoka elastyczność
[Jednoczesna praca wielu modułów komunikacyjnych dołączonych do miernika](#)
- > Wodoszczelna konstrukcja:
[Szczelna obudowa \(IP68\)](#)
- > Plug & Play:
[Łatwa i szybka instalacja dzięki automatycznemu wykrywaniu interfejsu NFC automatic NFC interface-detection](#)

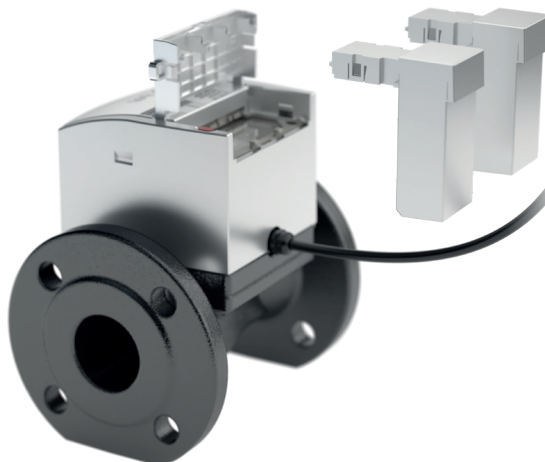
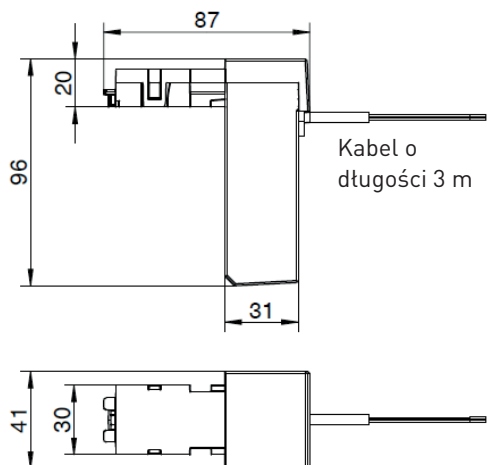
Cechy

- > Kompatybilność ze wszystkimi wersjami przepływomierzy Sonico EDGE
- > Protokół ECO E1 z danymi Sonico w oparciu o Encoder GWF
- > Protokół ECO E2 z rozszerzonymi danymi Sonico
- > Prosta instalacja i automatyczne uruchomienie po podłączeniu do przepływomierza
- > Wpinane gniazda modułów NFC – bez konieczności stosowania złączy i kabli
- > Wysoka pewność wskazań dzięki odpornym na ingerencję osób trzecich połączeniom
- > Możliwość montażu modułów w fabryce lub doposażenia w miejscu instalacji bez naruszenia plomby
- > Zasilanie na baterie
- > Certyfikat CE

Zastosowanie

- > Zastosowanie w procesach przemysłowych
- > System zarządzania budynkiem
- > Możliwość pracy w połączeniu z różnymi rejestratorami danych z zapewnieniem:
 - > Standardu NB-IoT (wiele pasm)
 - > Technologii 4G (opcje awaryjne)
- > Instalacja w trudnych warunkach i w środowisku narażającym sprzęt na kontakt z wodą

Wymiary (mm)



Dane techniczne

Specyfikacje	
Certyfikat	CE
Klasa ochrony:	IP68
Zawartość protokołu w wersji E1	<ul style="list-style-type: none"> > Numer seryjny przepływomierza > Identyfikacja producenta > Status modułu z informacją o statusie > Objętość skumulowana
Zawartość protokołu w wersji E2	<ul style="list-style-type: none"> > Numer seryjny przepływomierza > Identyfikacja producenta > Status modułu z informacją o statusie > Objętość skumulowana > Natężenie i kierunek przepływu > Przepływ zgodny z kierunkiem > Przepływ wsteczny > Temperatura wody > Temperatura otoczenia > Alarmy przepływomierza > Tryb przepływomierza > Stan zasilania zewnętrznego
Długość kabla / w zestawie	3 m, w tym złącze do przedłużenia kabla
Maksymalna długość kabla	30 m
Waga	ok. 250 g

Zasilanie	
Bateria	1 x bateria litowa Li/SOCL2 rozmiar A (niewymienna)
Typowa żywotność baterii	15 lat (w zależności od środowiska) przy 15-minutowych cyklach odczytu

Warunki	
Temperatura robocza i przechowywania	od -25 do +70 °C
Wilgotność powietrza	0 do 100 % (IP68)
ECO E1: Wymagana min. wersja FW Sonico EDGE	COM 1.XX
ECO E2: Wymagana min. wersja FW Sonico EDGE	COM 2.XX

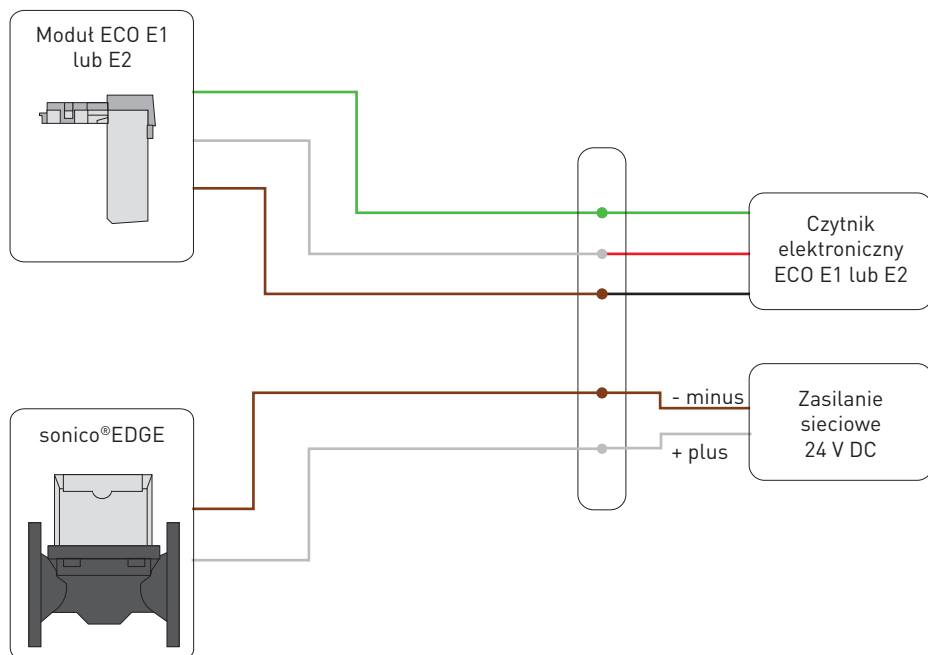
WYJŚCIE + POŁĄCZENIE → MODUŁ ECO

Przykład pakietu danych

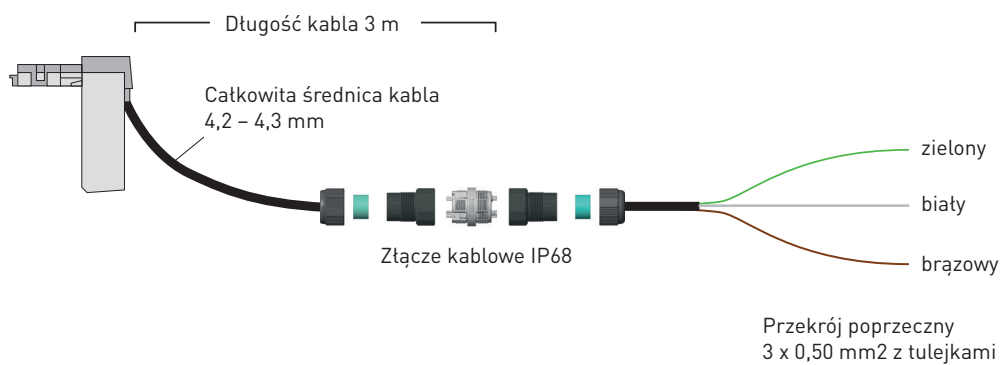
Pakiet danych informacyjnych	Przykład danych	ECO E1	ECO E2
Numer seryjny przepływomierza	12345678	x	x
Identyfikacja producenta	GWF	x	x
Wersja oprogramowania sprzętowego	Vxy	x	x
Informacje o statusie	<ul style="list-style-type: none">> Brak błędu> Błąd> Moduł nie jest podłączony> Moduł nie odpowiada> Otrzymano nieprawidłowe wiadomości	<ul style="list-style-type: none">xx	<ul style="list-style-type: none">xxxx
Objętość skumulowana	000000022222 L	x	x
Natężenie przepływu	20000 L/h		x
Przepływ zgodny z kierunkiem	000000033333 L		x
Przepływ wsteczny	000000011111 L		x
Temperatura otoczenia	21 °C		x
Temperatura wody	15 °C		x
Alarmy przepływomierza	0		x
Status przepływomierza:	<p>Tryb przepływomierza:</p> <ul style="list-style-type: none">> Pracy> Testowy <p>Strzałka kierunku przepływu:</p> <ul style="list-style-type: none">> Brak ustawionego kierunku przepływu> Kierunek strzałki od prawej do lewej> Kierunek strzałki od lewej do prawej <p>Zasilanie zewnętrzne:</p> <ul style="list-style-type: none">> Podłączone> Niepodłączone		<ul style="list-style-type: none">x

WYJŚCIE + POŁĄCZENIE → MODUŁ ECO

Schemat elektryczny



Podłączenie kabla



GWF

Siedziba

GWF MessSysteme AG
Obergrundstrasse 119
6005 Lucerna, Szwajcaria
T +41 41 319 50 50
info@gwf.ch

Dział Sprzedaży

GWF Sp. z o. o.
ul. Wybieg 7
61-315 Poznań, Polska
T +48 696 19 71 01
info-pl@gwf-group.com

→ www.gwf-group.com