



Газ

GWF

Инструкция по установке

RCM® split / RCM®-LRW... (радиомодуль) и/или соединительные модули
Установка для BGZcoder® MP AE5

При установке выполняйте следующие шаги:

1. Снимите накладку с вычислителя счетчика (рис. 1). Используйте крестообразную отвертку (размер PH 1), чтобы пробить пломбу, а затем выкрутите винт.

2. Осторожно распакуйте соединительный модуль, винт с полукруглой головкой М3х12 и черный уплотнительный колпачок (оба вставлены сзади), а также уплотнительное кольцо (вставлено за защитной крышкой). Второй уплотнительный колпачок поставляется в качестве запасного. Снимите защитную крышку с соединительного модуля (рис. 2). Осторожно снимите винт с круглой головкой и заглушку сзади.

3. Снимите уплотнительное кольцо и наденьте его на кабель (убедитесь, что имеется 27 мм зазор ± 2 мм между уплотнительным кольцом и концом изоляции).

Примечание. Внешний диаметр кабеля должен составлять макс. 4,2 мм. Класс защиты IP54 гарантируется только при использовании прилегающего уплотнительного кольца и минимальном внешнем диаметре кабеля 3,6 мм.

4. Расположите концы проводов под винтовыми клеммами и затяните. Полярность соединений не важна при использовании соединительных модулей ACM 5.5 SCR и ACM 5.2 M-BUS.

Примечание. При подключении разделенного радиомодуля RCM® split необходимо использовать соединительный модуль ACM 5.1.1 ECO. При подключении радиомодуля RCM®-LRW... необходимо использовать соединительный модуль ACM 5.1 ECO. При этом необходимо соблюдать полярность в соответствии с рис. 3, а также последовательность подключения (сначала зеленый провод).

Убедитесь, что кабель проложен правильно (рис. 4), а уплотнительное кольцо расположено правильно (рис. 4), чтобы его нельзя было вытащить.

5. Установите накладку на соединительный модуль. Затем аккуратно установите его на вычислителя счетчика и закрепите винтом с полукруглой головкой М3х12 (рис. 5).

Примечание. Во избежание повреждения 4-контактного разъема счетчика не прилагайте больших усилий при установке модуля.

6. Способы установки Радиомодуля RCM® split / RCM®-LRW:

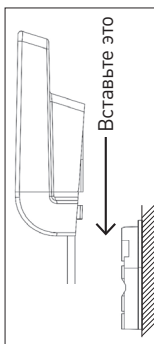
В зависимости от длины кабеля выберите наиболее подходящее по сигналу и дальности место установки радиомодуля.

а. Настенная установка

Отметьте положение для двух отверстий и прикрепите настенный кронштейн с помощью прилагаемых дюбелей и винтов. Вставьте радиомодуль, пока он не защелкнется на настенном кронштейне.

б. Монтаж на трубе

Используйте кабельные стяжки, чтобы установить настенный кронштейн в нужном месте. Вставляйте радиомодуль до тех пор, пока он не защелкнется на настенном кронштейне.



7. Выполните тестовое считывание.

Примечание: если тестовое считывание не выполнено, снимите модуль и снова установите его (не относится к RCM® split / RCM®-LRW...).

8. Установите черным колпачком на головку винта для предотвращения



Рис. 1

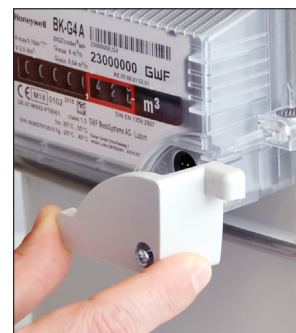


Рис. 2

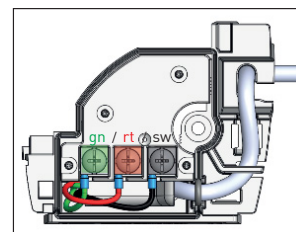


Рис. 3



Рис. 4



Рис. 5



Рис. 6

Штаб-квартира

GWF MessSysteme AG
Obergrundstrasse 119
6005 Lucerne, Switzerland

T +41 41 319 50 50
F +41 41 310 60 87
info@gwf.ch, www.gwf.ch

Отдел продаж:

GWF 000
Ул. Выбер 7, 61-315 Познань, Польша
info-pl@gwf-group.com

Техническая поддержка:

T +48 696 19 71 01